

**AKADEMIE. BERATUNG.
ENGINEERING.**

Uli Remmel
Technologieberater

*Stück für Stück entsteht ein Bild -
Mit dem 360°-Blick die
zerspanende Fertigung vernetzen*



AGENDA

1. Time to start
2. Digitale Vernetzung in der Zerspanungszelle
3. Verfügbarkeit erhöhen – Störungen reduzieren
4. Vorgehensweise
5. Zusammenfassung
6. Infos zu REMMEL

*Stück für Stück entsteht ein Bild – Mit dem 360°-Blick
die zerspannende Fertigung vernetzen*



1. Time to start

Anzeichen

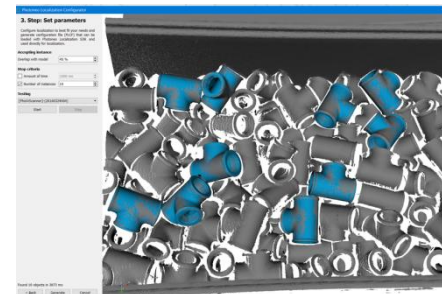
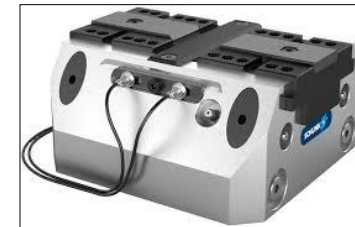
Die Anzeichen mehren sich. Es gibt immer mehr Bausteine. Es gibt beherrschbare Komponenten. Z.B. Sensorik in angetriebenen Werkzeughaltern, digitale Bildverarbeitung, In-Prozess-Lösungen, Abfragen in Spannvorrichtungen.

Angebote

Die Kammern, Verbände und politischen Förderer bieten ein überaus kompetentes Angebot an Information zu Industrie 4.0. Wer bündelt sie und kanalisiert diese Flut von Informationen?

360°-Blick für Zerspaner

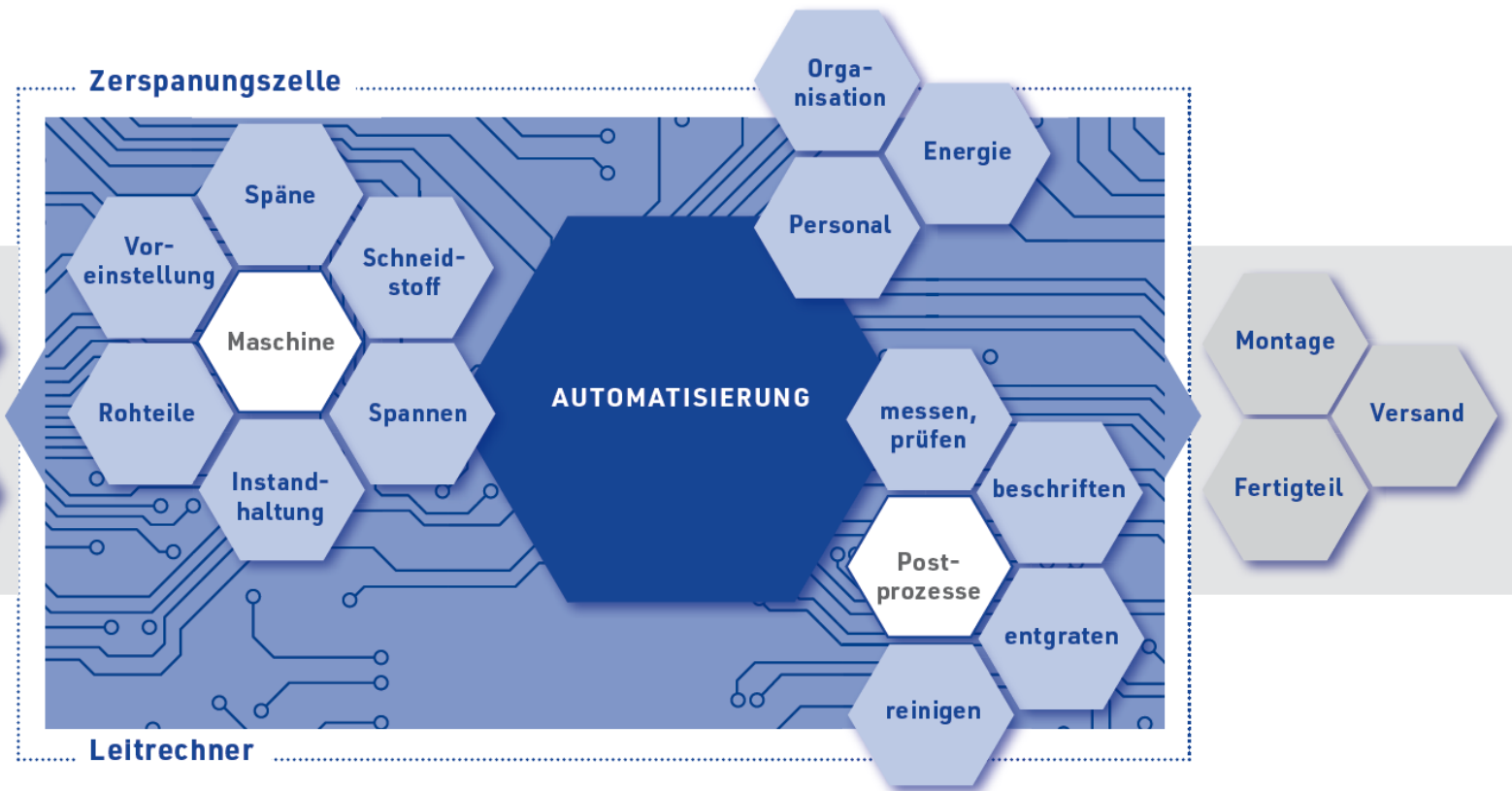
REMMEL Consulting hat eine Roadmap für die spanende Fertigung entwickelt. Ein zentrales Segment in einem Unternehmen herausgegriffen. Ein große Expertise in der Spanntechnik und Automatisierung von spanenden Produktionsbetrieben.



AKADEMIE. BERATUNG. ENGINEERING.

AGENDA

1. Time to start
2. Digitale Vernetzung in der Zerspanungszelle
3. Verfügbarkeit erhöhen - Störungen reduzieren
4. Vorgehensweise
5. Zusammenfassung
6. Infos zu REMMEL



AKADEMIE. BERATUNG. ENGINEERING.

AGENDA

1. Time to start
2. Digitale Vernetzung in der Zerspanungszelle
3. Verfügbarkeit erhöhen – Störungen reduzieren
4. Zusammenfassung
5. Infos zu REMMEL

Fokus 1: Mehr Verfügbarkeit, höhere Spindellaufzeit.



Fokus 2: Mehr Fluss, weniger manuelles Zwischenlagern.

**Rohling oder
Warenträger enthält
alle Information
über...**

**...an welche
Maschine?**

**... Spannmittel
einwechseln**

...Werkzeugwechsel

**... Aufruf NC-
Programm**

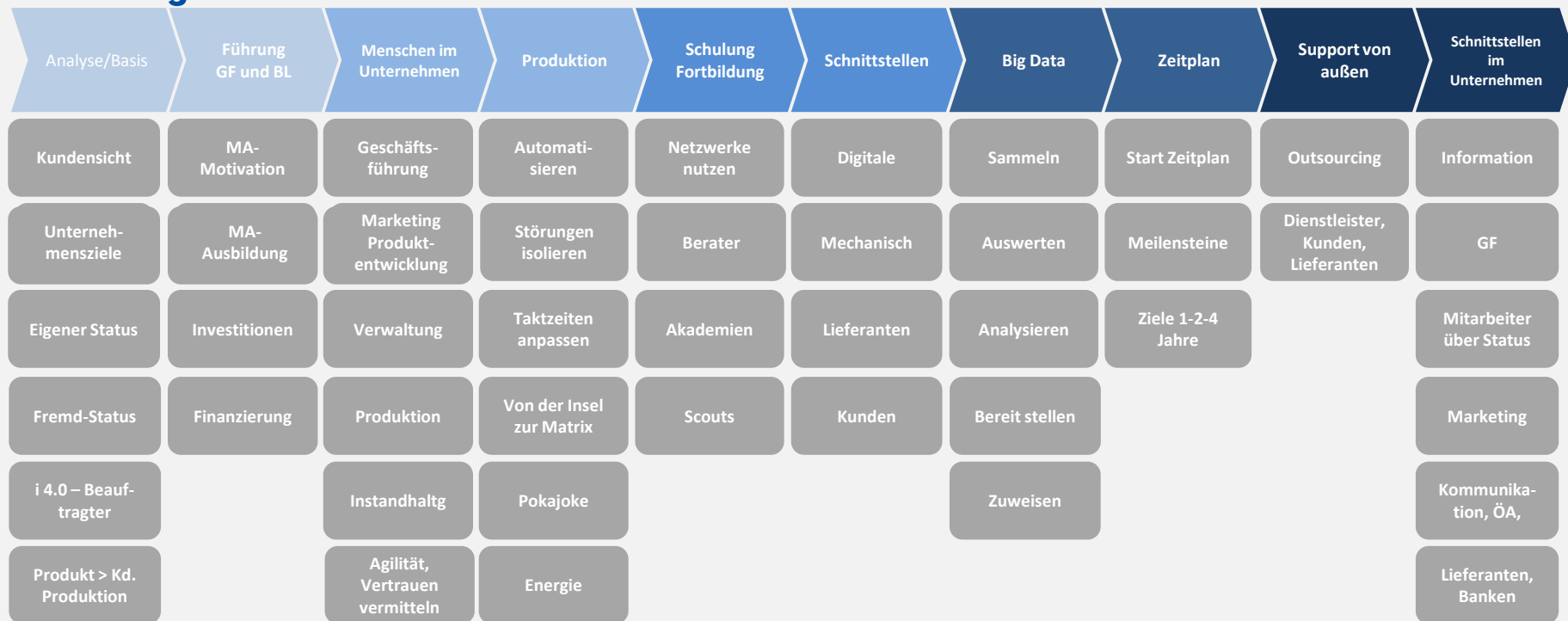
...Post-Prozesse

AKADEMIE. BERATUNG. ENGINEERING.

AGENDA

1. Time to start
2. Digitale Vernetzung in der Zerspanungszelle
3. Verfügbarkeit erhöhen - Störungen reduzieren
4. Vorgehensweise
5. Zusammenfassung
6. Infos zu REMMEL

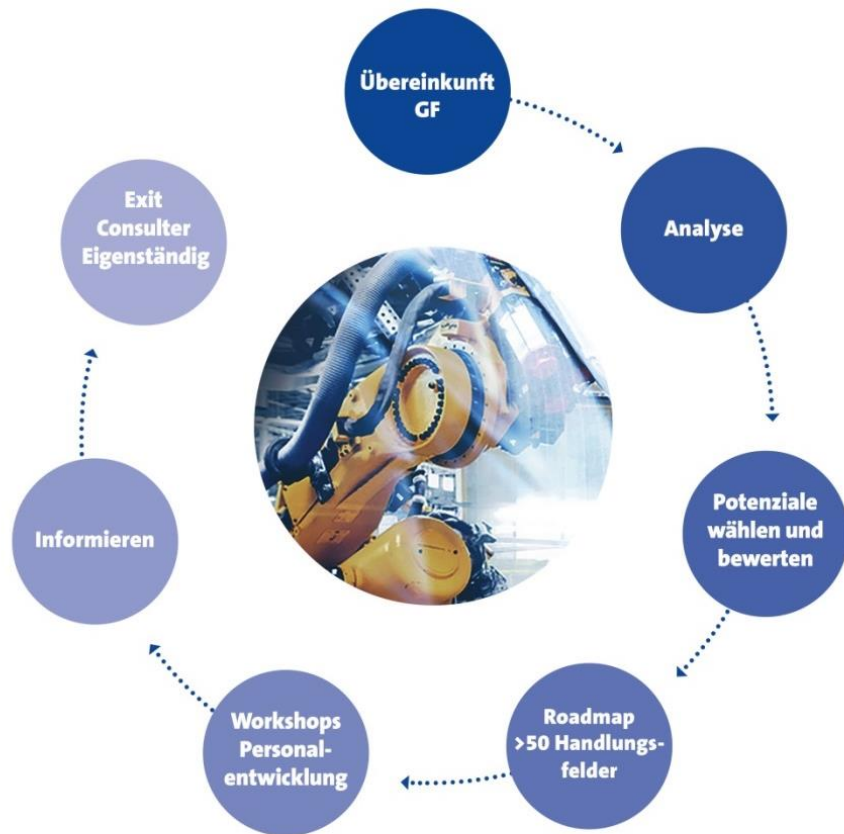
Handlungsfelder



AKADEMIE. BERATUNG. ENGINEERING.

AGENDA

1. Time to start
2. Digitale Vernetzung in der Zerspanungszelle
3. Verfügbarkeit erhöhen - Störungen reduzieren
4. Vorgehensweise
5. Zusammenfassung
6. Infos zu REMMEL



Roadmap Industrie 4.0 in der Zerspanung

*Wir begleiten Sie beim Start Ihrer digitalen Vernetzung
von Losgröße 1 bis zur Serienfertigung*

AKADEMIE. BERATUNG. ENGINEERING.

AGENDA

1. Time to start
2. Digitale Vernetzung in der Zerspanungszelle
3. Verfügbarkeit erhöhen – Störungen reduzieren
4. Vorgehensweise
5. Zusammenfassung
6. Infos zu REMMEL

AKADEMIE. BERATUNG. ENGINEERING.

Gildestraße 18
58791 Werdohl
www.remmel.de

5 Gründe für REMMEL

- Über 6 Jahre erfolgreiche Roboterautomatisierung an CNC-WZM
- Spann-Kompetenz für automatisierte Prozesse
- Stark vernetzt in Verbänden, Hochschulen und Industrie
- Werdohl in Südwestfalen, die drittstärksten Industrieregion Deutschland's
- Beratung herstellerübergreifend

Mehr Infos: HandlingTech Halle 16/F38
REMMEL Halle 17/A05 hier



Schulungsräumlichkeiten, Schauraum

Vielen Dank für Ihre Aufmerksamkeit!

www.remmel.de

**Mehr Infos: HandlingTech Halle 16/F38
REMMEL Halle 17/A05 hier**



Termine

- 07. März 2018 **Expertentreffen, KUKA** Siegen
- 11. April 2018 **Praxistag i4.0 für Zerspaner**, Werdohl
- 25./26. April **Hausmesse tim tools**, Meinerzhagen
- 19. – 22. Juni 2018 **Automatica**, München
- 18. -22. Sept. 2018 **AMB** Stuttgart